

# A - Screen



Durach

# A-Screen



Rolle



Paneele



DIN 4102 B1



Preisgruppe 4



**A-Screen 1%** 4-5000 Weiß



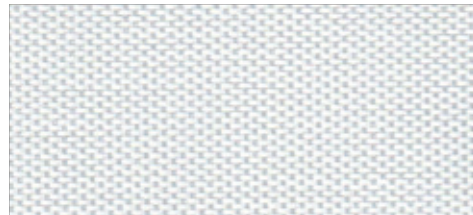
**A-Screen 5%** 4-5100 Weiß



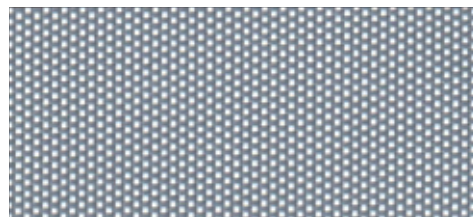
**A-Screen 10%** 4-5200 Weiß



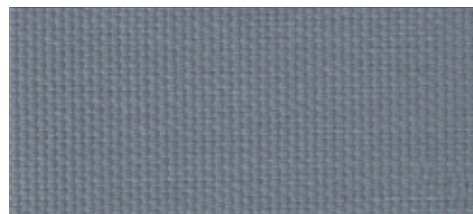
**A-Screen 1%** 4-5001 Creme  
**A-Screen 5%** 4-5101 Creme  
**A-Screen 10%** 4-5201 Creme



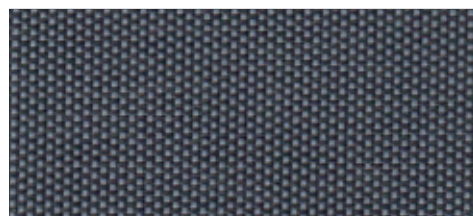
**A-Screen 1%** 4-5002 Perl  
**A-Screen 5%** 4-5102 Perl  
**A-Screen 10%** 4-5202 Perl



**A-Screen 1%** 4-5003 Hellgrau  
**A-Screen 5%** 4-5103 Hellgrau  
**A-Screen 10%** 4-5203 Hellgrau



**A-Screen 1%** 4-5004 Grau  
**A-Screen 5%** 4-5104 Grau  
**A-Screen 10%** 4-5204 Grau



**A-Screen 1%** 4-5005 Anthrazit  
**A-Screen 5%** 4-5105 Anthrazit  
**A-Screen 10%** 4-5205 Anthrazit

Diese Farben sind in allen drei Qualitäten erhältlich.

# Durach

Sonnenschutz | Blendschutz | Raumakustik  
[www.durach.com](http://www.durach.com)

# A-Screen



Rollo



Paneele



DIN 4102 B1



Preisgruppe 4

Dichtes Natté-Gewebe für die Beseitigung störender Blendeffekte. Das Gewebe bietet einen guten Blickkontakt nach draußen. Die Stoffe sind umweltfreundlich und zertifiziert nach Öko-Tex Standard 100 Klasse IV sowie Greenguard®.

Material: 36 % Glasfaser, 64 % PVC  
 Stoffbreite: 250 cm  
 Lichtechtheit: 7 - 8 (farbabhängig)  
 Brandverhalten: schwer entflammbar nach DIN 4102 B1  
 Pflege: feucht abwischbar  
 Bei Verschmutzungen empfehlen wir eine Reinigung durch einen Fachbetrieb der Sonnenschutzreiniger ([www.vds-sonnenschutz.de](http://www.vds-sonnenschutz.de))

## A-Screen 1%

Warengewicht: 410 g/m<sup>2</sup> ± 10 g  
 Materialdicke: 0,48 mm  
 Öffnungsfaktor: 1 %

## A-Screen 5%

Warengewicht: 375 g/m<sup>2</sup> ± 5 %  
 Materialdicke: 0,42 mm  
 Öffnungsfaktor: 5 %

## A-Screen 10%

Warengewicht: 340 g/m<sup>2</sup> ± 5 %  
 Materialdicke: 0,42 mm  
 Öffnungsfaktor: 10 %

## Thermische Leistungswerte:

Farben	A-Screen 1%			A-Screen 5%			A-Screen 10%		
	TS	RS	AS	TS	RS	AS	TS	RS	AS
Weiß	18	71	11	25	67	8	29	63	8
Creme	19	64	17	25	60	15	29	58	13
Perl	15	57	28	20	52	28	25	53	22
Hellgrau	8	34	58	15	63	22	18	33	49
Grau	6	20	74	13	19	68	15	19	66
Anthrazit	1	9	90	8	10	82	10	10	80

TS = Transmission, RS = Reflexion, AS = Absorption

Die angegebenen Werte unterliegen den üblichen produktionstechnischen Schwankungen und sind somit unverbindlich.

# Durach

Sonnenschutz | Blendschutz | Raumakustik  
[www.durach.com](http://www.durach.com)